

باغچە بالىلىرى ئۈچۈن قوش تىللىق ئوقۇشلۇق

双语幼儿园读物

يەر ناملىرىنى بىلىش

识别 地名



«شان - خورام سەبىيلەر» يۈرۈشلۈك كىتابلىرى
《快乐宝宝》系列幼儿读物

شىنجاڭ پەن - تېخنىكا نەشرىياتى
新疆科学技术出版社

地球 يەر شارى



我们人类生活在地球上 بىز ئىنسانلار يەر شارىدا ياشايمىز



يەر شارى پەقەت بىرلا، ئۇنى ئاسراش ۋە قوغداش ھەممىمىزنىڭ مەسئۇلىيىتى!
地球只有一个，爱护它、保护它人人有责！

ئۇلۇغ ۋەتەنسىز — جۇڭخۇا خەلق جۇمھۇرىيىتى
伟大的祖国——中华人民共和国

ۋەتەنسىز چوڭ ئائىلىسىدە 56 مىللەت ياشايدۇ

祖国大家庭有56个民族

ۋەتەنسىزنىڭ پايتەختى — بېيجىڭ

祖国的首都——北京



تيەننەنمېن
天安门



دۆلىتىمىزنىڭ دۆلەت بايرىقى

我国的国旗

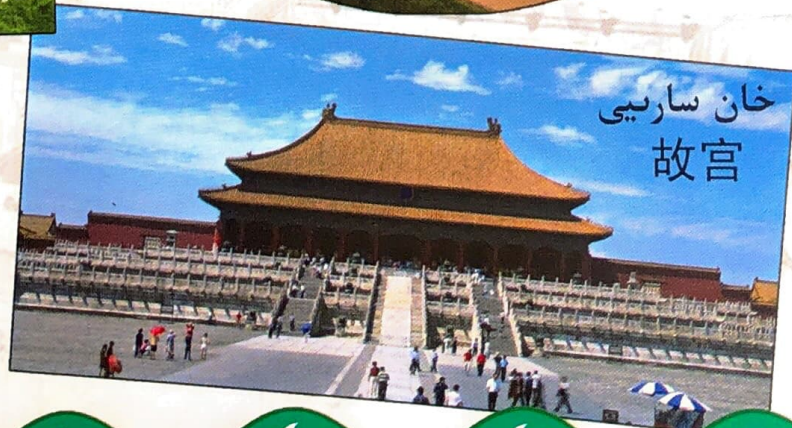
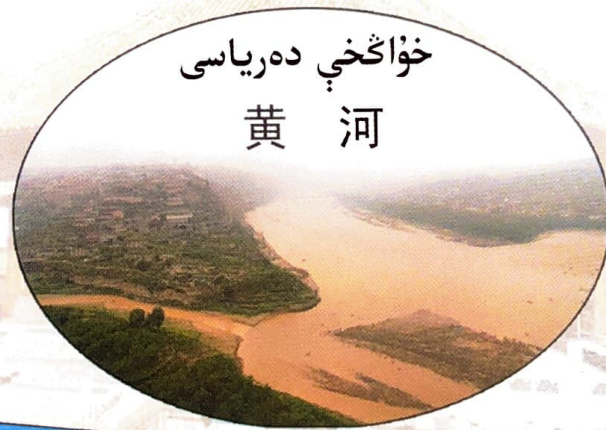
دۆلىتىمىزنىڭ دۆلەت گېربى

我国的国徽



دۆلتىمىز ئۇزۇن تارىخقا، شانلىق مەدەنىيەتكە ئىگە سوتسىيالىستىك دۆلەت. دۆلتىمىزنىڭ زېمىنى چوڭ بولۇپ، ئومۇمىي يەر مەيدانى دۇنيا بويىچە 3 - ئورۇندا تۇرىدۇ. نوپۇسى كۆپ بولۇپ، دۇنيا بويىچە 1 - ئورۇندا تۇرىدۇ.

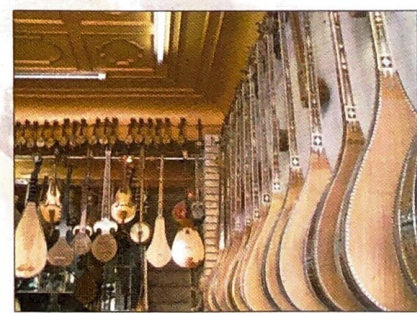
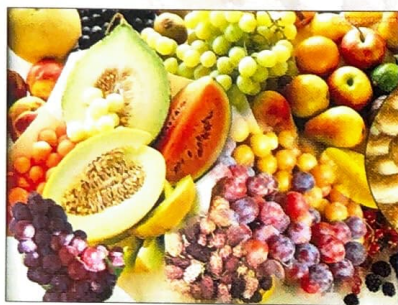
我国是历史悠久，文化灿烂的社会主义国家。我国的国土面积大，全世界排名第三；人口多，世界排名第一。



دېيارىمىز — شىنجاڭ ئۇيغۇر ئاپتونوم رايونى — ۋىيەننىڭ ھىمىتىمىز

دېيارىمىز شىنجاڭ ئۇيغۇر ئاپتونوم رايونى دۆلىتىمىزنىڭ غەربىي شىمال قىسمىغا جايلاشقان گۆھەر زېمىن. كىچىك دوست، سىزنىڭ دېيارىمىز شىنجاڭنى ئايلانغۇڭىز، ئۇنىڭ مەنزىرىلىك جايلىرىنى كۆرگىڭىز بارمۇ؟ ئۇنداقتا بۇ كىتابنى تولۇق كۆرسىڭىز ئىشكىتىن چىقماي تۇرۇپلا، بۇ ئارزۇيىڭىزغا يېتەلەيسىز.

ھىمىتىمىز شىنجاڭ ئاپتونوم رايونى دۆلىتىمىزنىڭ غەربىي شىمال قىسمىغا جايلاشقان گۆھەر زېمىن. كىچىك دوست، سىزنىڭ دېيارىمىز شىنجاڭنى ئايلانغۇڭىز، ئۇنىڭ مەنزىرىلىك جايلىرىنى كۆرگىڭىز بارمۇ؟ ئۇنداقتا بۇ كىتابنى تولۇق كۆرسىڭىز ئىشكىتىن چىقماي تۇرۇپلا، بۇ ئارزۇيىڭىزغا يېتەلەيسىز.



مەركىزىي شەھەر — ئۈرۈمچى ۋىلايىتى — ۋىلايەت باشقاھى

ئۈرۈمچى شەھىرى — شىنجاڭ ئۇيغۇر ئاپتونوم رايونىنىڭ سىياسىي، ئىقتىساد، مەدەنىيەت مەركىزى، ئاسىيانىڭ جۇغراپىيەلىك مەركىزى، دۇنيا بويىچە دېڭىزغا ئەڭ يىراق شەھەر.

ۋىلايەت باشقاھى شىنجاڭ ئۇيغۇر ئاپتونوم رايونىنىڭ سىياسىي، ئىقتىساد، مەدەنىيەت مەركىزى، ئاسىيانىڭ جۇغراپىيەلىك مەركىزى، دۇنيا بويىچە دېڭىزغا ئەڭ يىراق شەھەر. ۋىلايەت باشقاھى شىنجاڭ ئۇيغۇر ئاپتونوم رايونىنىڭ سىياسىي، ئىقتىساد، مەدەنىيەت مەركىزى، ئاسىيانىڭ جۇغراپىيەلىك مەركىزى، دۇنيا بويىچە دېڭىزغا ئەڭ يىراق شەھەر.



خەلقئارا چوڭ بازار ۋىلايەت باشقاھى



ۋىلايەت باشقاھى شەھىرى ۋىلايەت باشقاھى



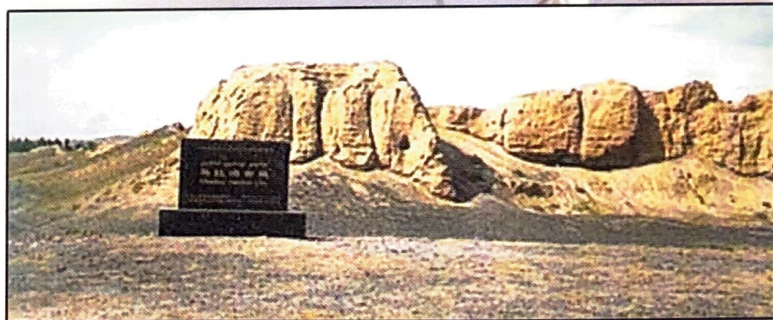
ئاسىيا چوڭ قۇرۇقلۇقى مەركىزى
亚洲大陆地理中心



ئۈرۈمچى قىزىلتاغ باغچىسى 乌鲁木齐红山公园



شىنجاڭ ئۇيغۇر ئاپتونوم رايونلۇق مۇزېيى
新疆维吾尔自治区博物馆



ئۇلانباي قەدىمىي شەھىرى 乌拉泊古城

قاراشلىق رايون ۋە ناھىيىلەر ۋە ئۆلكىلەر

سايباغ رايونى
沙依巴克区

داۋانچىڭ رايونى
达坂城区

تۈدۈڭخابا رايونى
头屯河区

يېڭىشەھەر رايونى
新市区

تيانشان رايونى
天山区

ئۈرۈمچى ناھىيىسى
乌鲁木齐市

مىچۈەن - دۇڭسەن رايونى
米东区

شىمىڭۇ رايونى
水磨沟区

شىخەنزە شەھىرى شىھىزى شى

كۈيتۈن شەھىرى شىھىزى شى



سانجى خۇيزۇ ئاپتونوم ئوبلاستى
昌吉回族自治州



سانجى شەھىرى
昌吉市

بوغدا كۆلى
天池

قاراشلىق ناھىيىلەر
ئىلىمى

فۇكاڭ شەھىرى
阜康市

ماناس ناھىيىسى
玛纳斯县

جىمسار ناھىيىسى
吉木萨尔县

قۇتۇبى ناھىيىسى
呼图壁县

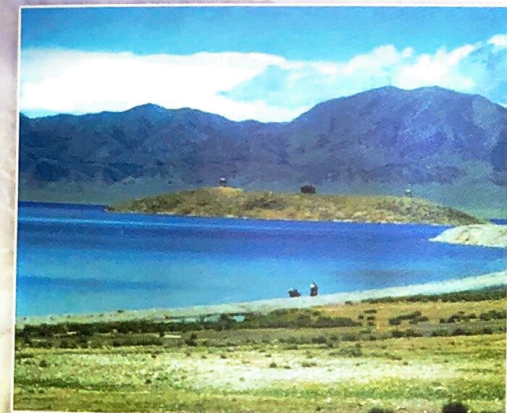
گۇچۇڭ ناھىيىسى
奇台县

مورى قازاق ئاپتونوم ناھىيىسى
木垒哈萨克自治县

بورتالا موڭغۇل ئاپتونوم ئوبلاستى
博尔塔拉蒙古自治州



بورتالا شەھىرى
博尔塔拉市



سايرام كۆلى
赛里木湖



ئالاتاۋ چېگرا ئېغىزى
阿拉山口



ئىبنۇر كۆلى
艾比湖

قاراشلىق ناھىيىلەر
所属县

精河县
温泉县

جىڭ ناھىيىسى
ئارشاڭ ناھىيىسى

塔城地区 تارباغاتاي ۋىلايىتى



塔城市 چۆچەك شەھىرى



ئېمىل دەرياسى 叶密立河

قاراشلىق شەھەر ۋە ناھىيىلەر 所属县市

شخو شەھىرى
乌苏市

ساۋەن ناھىيىسى
沙湾县

چاغانتوقاي ناھىيىسى
裕民县

دۆربىلجىن ناھىيىسى
额敏县

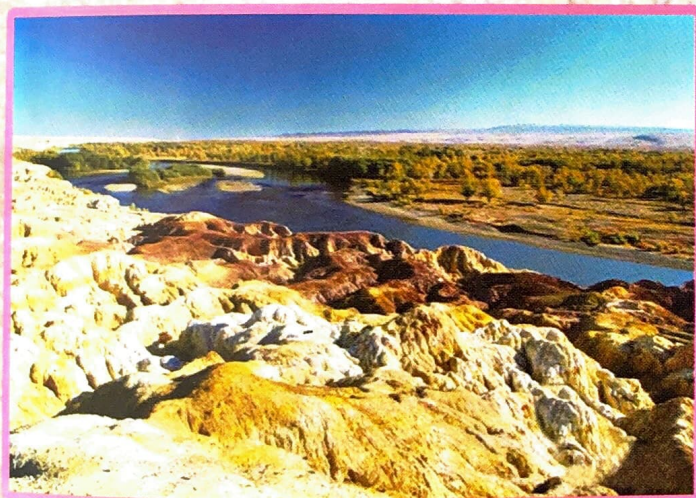
تولى ناھىيىسى
托里县

قوبۇقسار موڭغۇل ئاپتونوم ناھىيىسى 和布克赛尔蒙古自治县

阿勒泰地区 ئالتاي ۋىلايىتى



阿勒泰市 ئالتاي شەھىرى



额尔齐斯河 ئېرتىش دەرياسى

喀纳斯湖 قاناس كۆلى



所属县 قاراشلىق ناھىيىلەر

بۇرچىن ناھىيىسى
布尔津县

قابا ناھىيىسى
哈巴河县

بۇرۇلتوقاي ناھىيىسى
福海县

جېمىنەي ناھىيىسى
吉木乃县

كۆكتوقاي ناھىيىسى
富蕴县

چىڭگىل ناھىيىسى
青河县

قاراماي شەھىرى 克拉玛依市



شەيتانكەرش شەھىتى 魔鬼城



نېفىت بازىسى 石油基地

قاراشلىق رايونلار 所属区

ئورخۇ رايونى
乌尔禾区

مايتاغ رايونى
独山子区

جەرنەنبۇلاق رايونى
白碱滩区

قاراماي رايونى
克拉玛依区

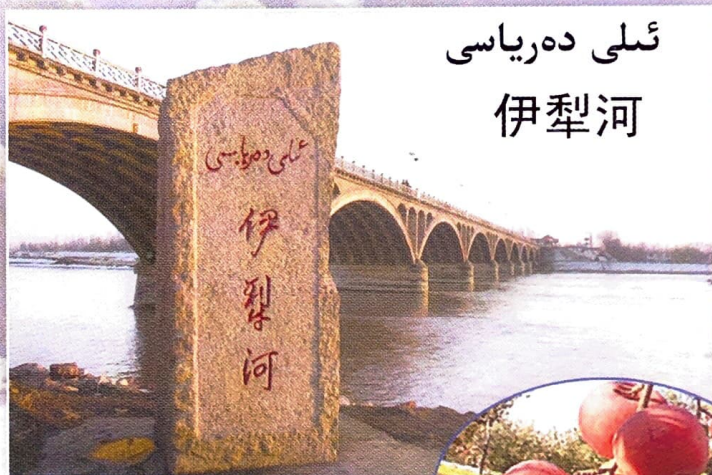
ئىلى قازاق ئاپتونوم ئوبلاستى

伊犁哈萨克自治州

伊宁市 غۇلجا شەھىرى



نارات يايلىقى نارا تېغى ھەممىسى



ئىلى دەرياسى
伊犁河



غۇلجا ئالمىسى
伊犁的苹果

قاراشلىق ناھىيىلەر ھەممىسى

قورغاس ناھىيىسى
霍城县

تېكەس ناھىيىسى
特克斯县

توققۇزتارا ناھىيىسى
巩留县

كۈنەس ناھىيىسى
新源县

نىلقا ناھىيىسى
尼勒克县

غۇلجا ناھىيىسى
伊宁县

كۈيتۈن شەھىرى
奎屯市

چاپچال شىبە ئاپتونوم ناھىيىسى
察布查尔锡伯自治县

موڭغۇلكۈرە ناھىيىسى
昭苏县

تۇرپان ۋىلايىتى تۇرپان ۋىلايىتى



تۇرپان شەھىرى تۇرپان شەھىرى

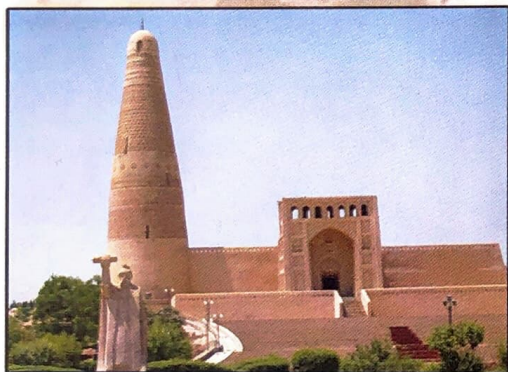
تۇرپان دۆلىتىمىزدىكى ئەڭ جەلپكار ساياھەت شەھەرلىرىنىڭ بىرى بولۇپ، غەربتىكى «ئۈستى ئوچۇق مۇزېي» دەپ تەرىپلىنىدۇ. تۇرپاندا دۆلىتىمىز بويىچە «تۆت ئەڭ» بار. ئۇلار: ئەڭ ئىسسىق (دۆلىتىمىز بويىچە ئەڭ ئىسسىق)، ئەڭ تۆۋەن (دېڭىز يۈزىدىن ئەڭ تۆۋەن)، ئەڭ قۇرغاق (ھاۋا كىلىماتى ئەڭ قۇرغاق)، ئەڭ تاتلىق (ئۈزۈمى ئەڭ تاتلىق) تىن ئىبارەت.

تۇرپان بولسا ئىلىمىزنىڭ ئەڭ جەلپكار ساياھەت شەھەرلىرىنىڭ بىرى بولۇپ، غەربتىكى «ئۈستى ئوچۇق مۇزېي» دەپ تەرىپلىنىدۇ. تۇرپاندا دۆلىتىمىز بويىچە «تۆت ئەڭ» بار. ئۇلار: ئەڭ ئىسسىق (دۆلىتىمىز بويىچە ئەڭ ئىسسىق)، ئەڭ تۆۋەن (دېڭىز يۈزىدىن ئەڭ تۆۋەن)، ئەڭ قۇرغاق (ھاۋا كىلىماتى ئەڭ قۇرغاق)، ئەڭ تاتلىق (ئۈزۈمى ئەڭ تاتلىق) تىن ئىبارەت.

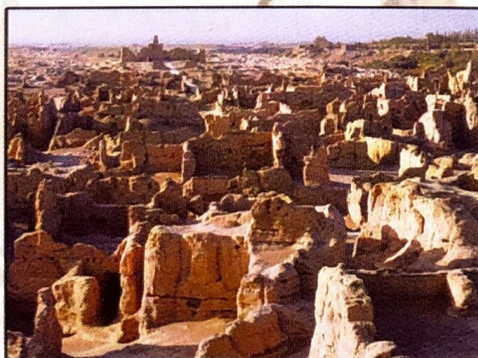
تۇرپان بولسا ئىلىمىزنىڭ ئەڭ جەلپكار ساياھەت شەھەرلىرىنىڭ بىرى بولۇپ، غەربتىكى «ئۈستى ئوچۇق مۇزېي» دەپ تەرىپلىنىدۇ. تۇرپاندا دۆلىتىمىز بويىچە «تۆت ئەڭ» بار. ئۇلار: ئەڭ ئىسسىق (دۆلىتىمىز بويىچە ئەڭ ئىسسىق)، ئەڭ تۆۋەن (دېڭىز يۈزىدىن ئەڭ تۆۋەن)، ئەڭ قۇرغاق (ھاۋا كىلىماتى ئەڭ قۇرغاق)، ئەڭ تاتلىق (ئۈزۈمى ئەڭ تاتلىق) تىن ئىبارەت.

تۇرپان بولسا ئىلىمىزنىڭ ئەڭ جەلپكار ساياھەت شەھەرلىرىنىڭ بىرى بولۇپ، غەربتىكى «ئۈستى ئوچۇق مۇزېي» دەپ تەرىپلىنىدۇ. تۇرپاندا دۆلىتىمىز بويىچە «تۆت ئەڭ» بار. ئۇلار: ئەڭ ئىسسىق (دۆلىتىمىز بويىچە ئەڭ ئىسسىق)، ئەڭ تۆۋەن (دېڭىز يۈزىدىن ئەڭ تۆۋەن)، ئەڭ قۇرغاق (ھاۋا كىلىماتى ئەڭ قۇرغاق)، ئەڭ تاتلىق (ئۈزۈمى ئەڭ تاتلىق) تىن ئىبارەت.

تۇرپان بولسا ئىلىمىزنىڭ ئەڭ جەلپكار ساياھەت شەھەرلىرىنىڭ بىرى بولۇپ، غەربتىكى «ئۈستى ئوچۇق مۇزېي» دەپ تەرىپلىنىدۇ. تۇرپاندا دۆلىتىمىز بويىچە «تۆت ئەڭ» بار. ئۇلار: ئەڭ ئىسسىق (دۆلىتىمىز بويىچە ئەڭ ئىسسىق)، ئەڭ تۆۋەن (دېڭىز يۈزىدىن ئەڭ تۆۋەن)، ئەڭ قۇرغاق (ھاۋا كىلىماتى ئەڭ قۇرغاق)، ئەڭ تاتلىق (ئۈزۈمى ئەڭ تاتلىق) تىن ئىبارەت.



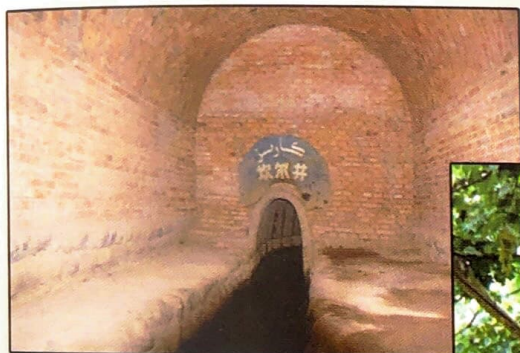
سۇلايمان ۋاڭ مۇنارى سۇگۇتا



ئىدىقۇت شەھەر خارابىسى غاچىڭ قەدىمكى شەھەر



يارغول قەدىمكى شەھىرى جىاھە قەدىمكى شەھەر



坎尔井 کارىز



葡萄沟 بۇيۇق



火焰山 يالقۇن تاغ

所属县 قاراشلىق ناھىيىلەر

پىچان ناھىيىسى
鄯善县

توقسۇن ناھىيىسى
托克逊县



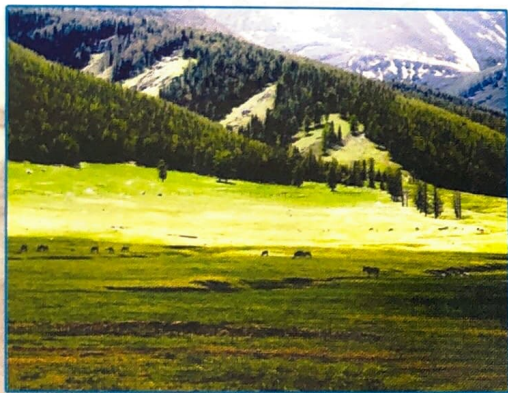
تۇرپاننىڭ ئۈزۈمى دۇنياغا داڭلىق
吐鲁番的葡萄世界闻名



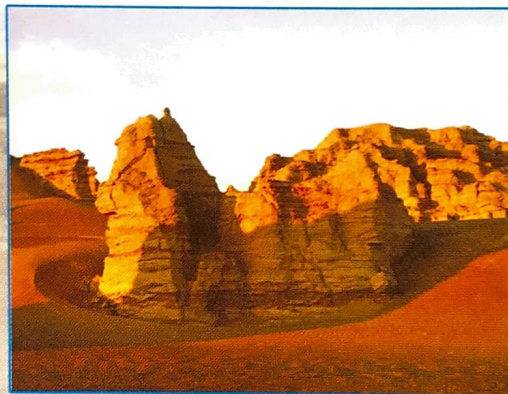
قۇمۇل ۋىلايىتى 哈密地区



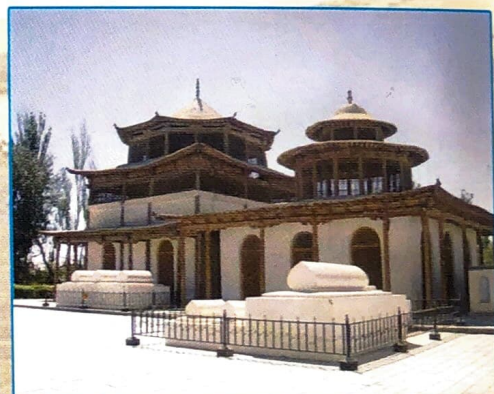
قۇمۇل شەھىرى 哈密市



باركۆل 巴里坤



شەيتانكەرش 魔鬼城



قۇمۇل ۋاڭ قەبرىسى 哈密王陵



قۇمۇلنىڭ قوغۇنى ۋە چىلىنى داڭلىق
哈密的甜瓜和大红枣闻名天下



قاراشلىق ناھىيىلەر 所属县

باركۆل قازاق ئاپتونوم ناھىيىسى 巴里坤哈萨克自治县

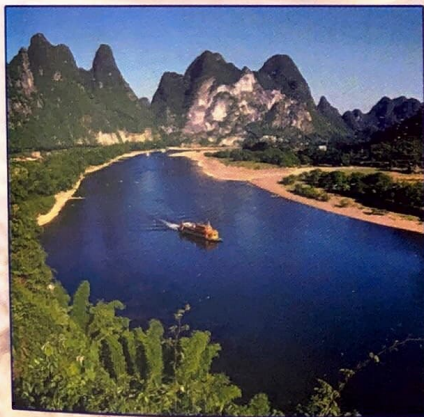
ئاراتۇرۇك ناھىيىسى 伊吾县

باينغولن موڭغۇل ئاپتونوم ئوبلاستى
巴音郭楞蒙古自治州



كورلا شەھىرى 库尔勒市

باغراش كۆلى 博斯腾湖



باينىۋلاق يايلىقى 巴音布拉克草原



توغراقلىق 胡杨林



كورلىنىڭ نەشپۈتى دۇنياغا داڭلىق

库尔勒香梨闻名中外



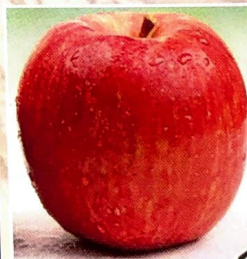
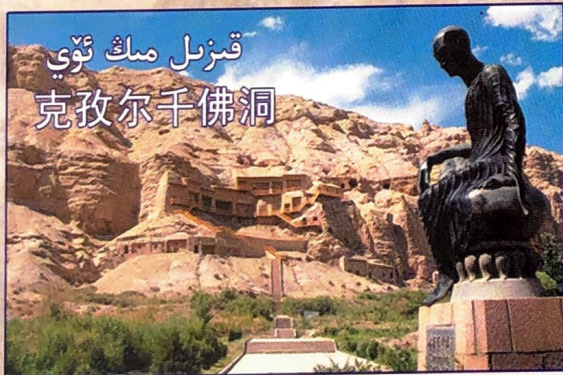
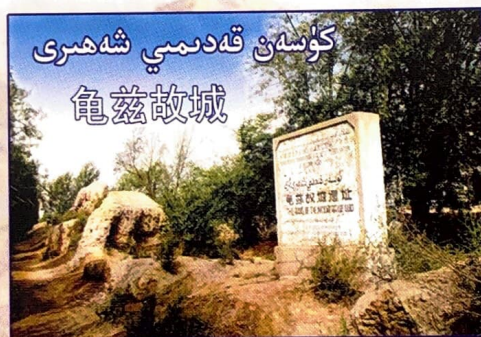
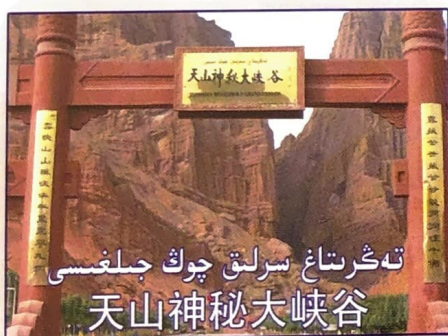
قاراشلىق ناھىيىلەر 所属县

خوشۇت ناھىيىسى ھېجىڭ ناھىيىسى باغراش ناھىيىسى چەرچەن ناھىيىسى بۈگۈر ناھىيىسى چاقىلىق ناھىيىسى لوپنۇر ناھىيىسى
和硕县 和静县 博湖县 且末县 轮台县 若羌县 尉犁县
يەنجى خۇيزۇ ئاپتونوم ناھىيىسى 焉耆回族自治县

ئاقسۇ ۋىلايىتى 阿克苏地区



ئاقسۇ شەھىرى 阿克苏市



ئاقسۇنىڭ قىزىل
«فۇشى» ئالمىسى
阿克苏的
红富士苹果

كۈچا ئۆرۈكى
库车杏子



قاراشلىق ناھىيىلەر 所属县

توقسۇ ناھىيىسى
新和县

باي ناھىيىسى
拜城县

كۈچا ناھىيىسى
库车县

شايار ناھىيىسى
沙雅县

ئاۋات ناھىيىسى
阿瓦提县

كەلپىن ناھىيىسى
柯坪县

ئۈچتۇرپان ناھىيىسى
乌什县

ئونسۇ ناھىيىسى
温宿县

قىزىلسۇ قىرغىز ئاپتونوم ئوبلاستى
克孜勒苏柯尔克孜自治州



ئاتۇش شەھىرى 阿图什市



ئاتۇش ئەنجۈرى بەك تاتلىق
阿图什无花果香甜可口

قاراشلىق ناھىيىلەر 所属县

ئاقتو ناھىيىسى
阿克陶县

ئۈلۈغچات ناھىيىسى
乌恰县

ئاچچى ناھىيىسى
阿合奇县

喀什地区 قەشقەر ۋىلايىتى



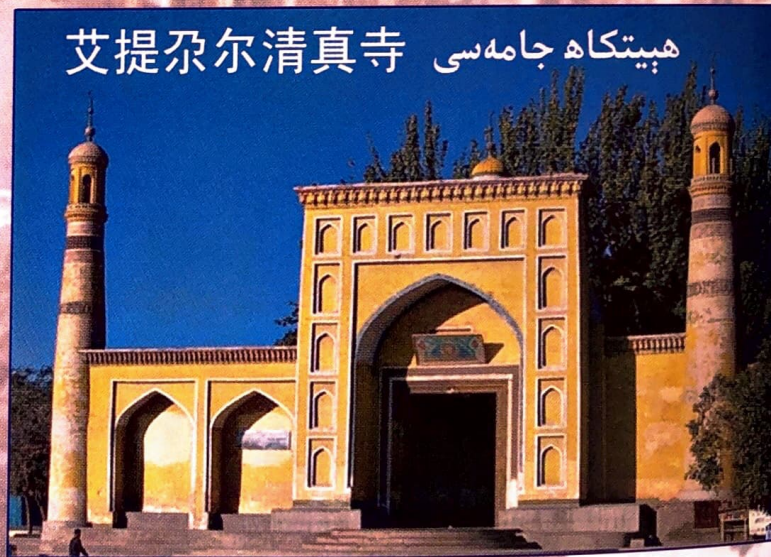
喀什市 قەشقەر شەھىرى



قەشقەر ئانرى
喀什石榴



慕士塔格峰 مۇز تاغ چوققىسى



艾提尕尔清真寺 ھىيتكاھ جامەسى

قاراشلىق ناھىيىلەر ۋىلايەتتىكى ناھىيىلەر

مەكىت ناھىيىسى 麦盖提县	يۇپۇغا ناھىيىسى 岳普湖县	يېڭىشەھەر ناھىيىسى 疏勒县	كوناشەھەر ناھىيىسى 疏附县	پەيزاۋات ناھىيىسى 伽师县	مارالبېشى ناھىيىسى 巴楚县
تاشقورغان تاجىك ئاپتونوم ناھىيىسى 塔什库尔干塔吉克自治县	قاغىلىق ناھىيىسى 叶城县	پوسكام ناھىيىسى 泽普县	يەكەن ناھىيىسى 莎车县	يېڭىسار ناھىيىسى 英吉沙县	

和田地区 خوتەن ۋىلايىتى



和田市 خوتەن شەھىرى



尼雅遗址 نىيە خارابىسى

玉龙喀什河 يۈرۈڭقاش دەرياسى



خوتەن ئەتلىسى

خوتەن گىلىمى

خوتەن قاشتېشى

خوتەن ياڭقى

和田艾特莱丝绸

和田地毯

和田玉

和田核桃

قاراشلىق ناھىيىلەر 所属县

خوتەن ناھىيىسى	گۇما ناھىيىسى	قاراقاش ناھىيىسى	لوپ ناھىيىسى	كېرىيە ناھىيىسى	چىرا ناھىيىسى	نىيە ناھىيىسى
和田县	皮山县	墨玉县	洛浦县	于田县	策勒县	民丰县